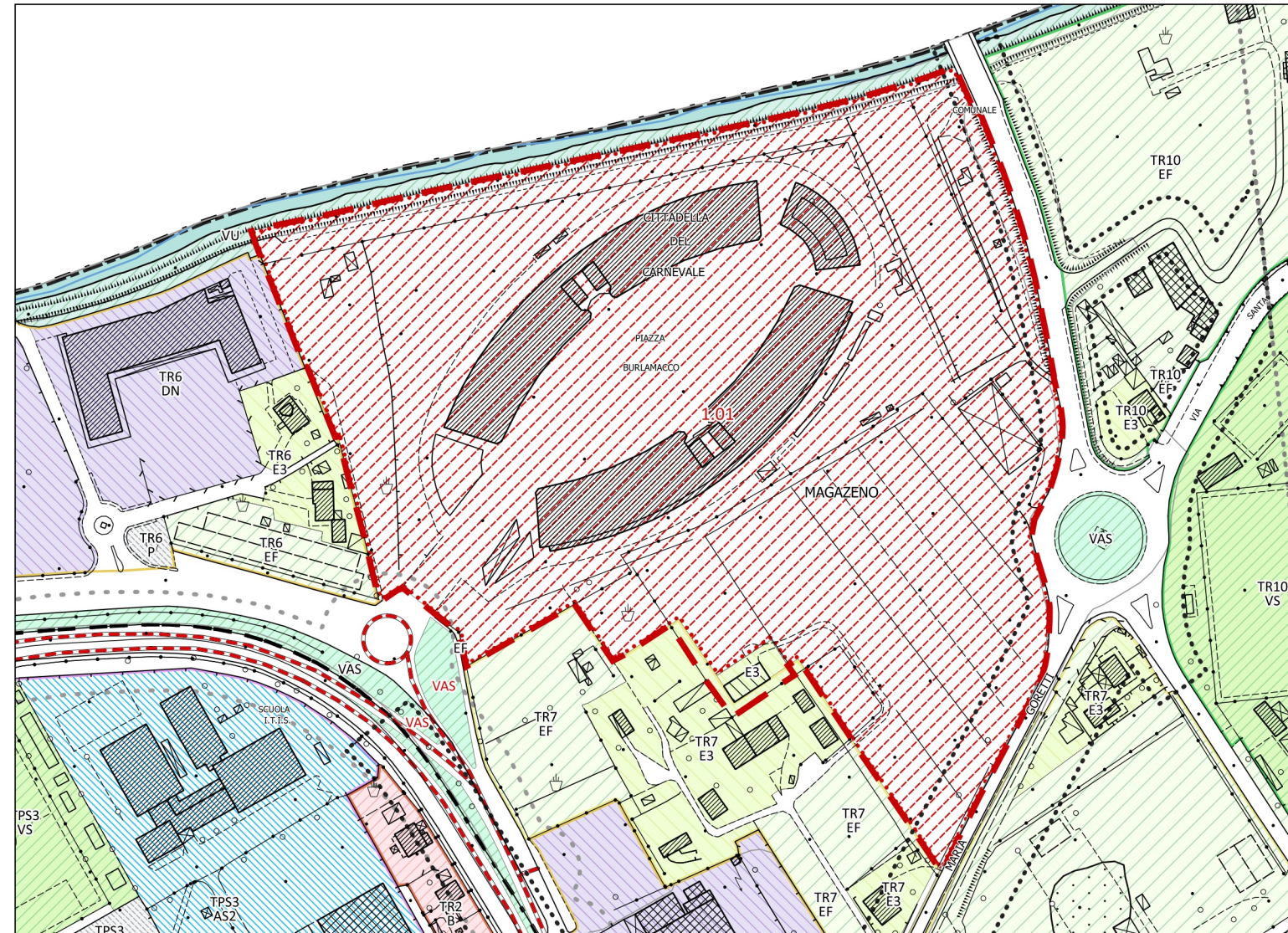
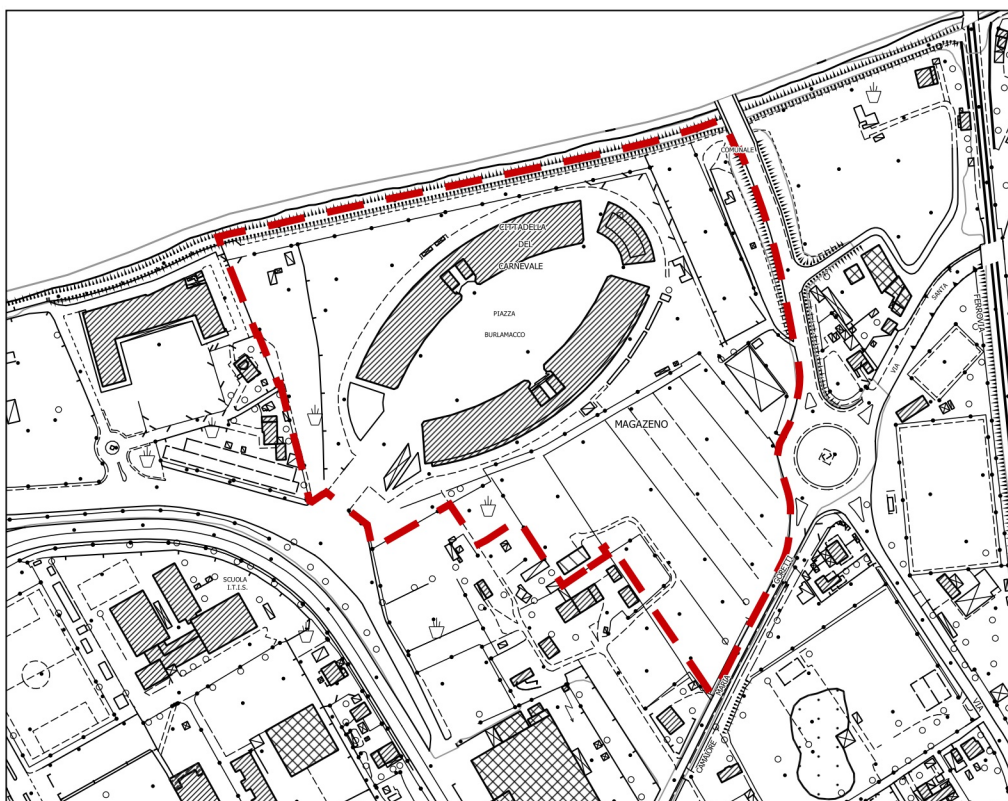


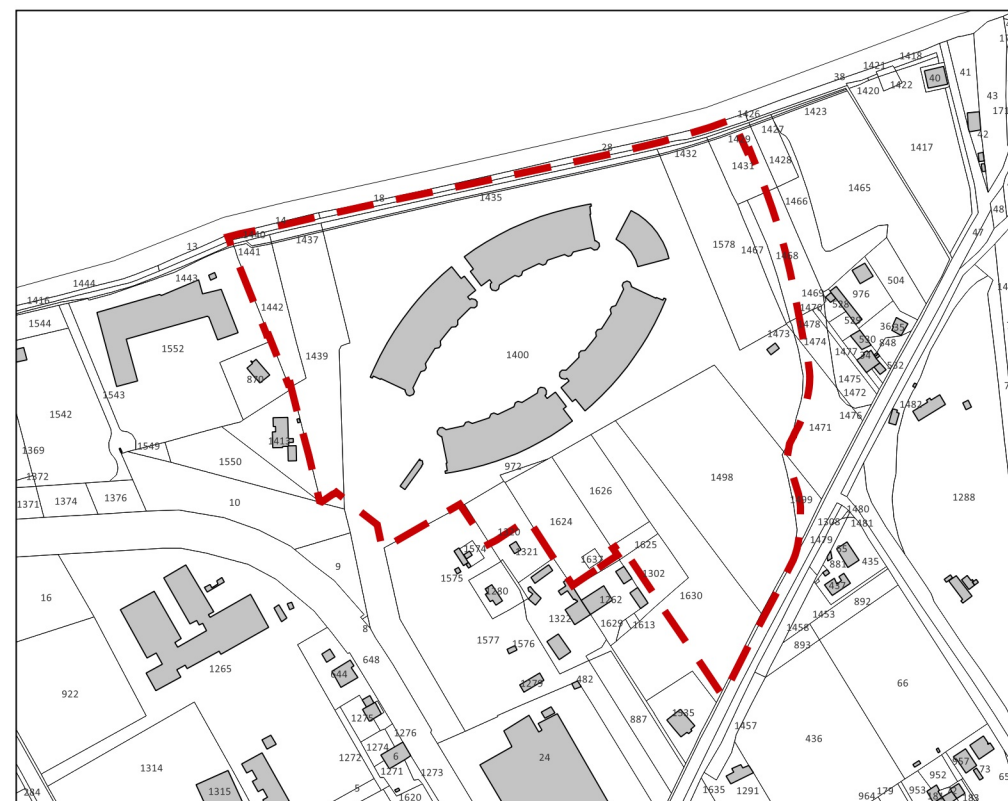
Estratto Cartografico da RU - Tav.B6 QC- Beni architettonici e Beni Paesaggistici (art. 136, D.Lgs. 42 2004)



Estratto Cartografico da RU - Tav.C1 QP - Disciplina dei suoli e degli insediamenti



Estratto Cartografico - Inquadramento da C.T.R. Regione Toscana



Estratto Cartografico - Catasto



CITTÀ DI VIAREGGIO

VARIANTE SEMPLIFICATA AL REGOLAMENTO URBANISTICO AI SENSI DELL'ART. 238 DELLA L.R.T. n. 65/2014 RELATIVA ALLA SCHEDA NORMA "1.01 - CITTADELLA DEL CARNEVALE"

APPROVAZIONE
(Art. 238 L.R. 65/2014)

Sindaco
Assessore alle Politiche Urbanistiche
Dirigente Settore 4 Pianificazione Urbanistica e Edilizia Privata - R.P
Garante dell'Informazione e della Partecipazione

GIORGIO DEL GHINGARO
MARINELLA SPAGNOLI
SILVIA FONTANI
IVA PAGNI

Settore 4 Pianificazione Urbanistica e Edilizia Privata
Giulia Bernardini | Ilaria Conti | Lorenzo Spadaccini

Quadro Valutativo
Dott. Geol. Fabio Mezzetti

Studi Geologici
Dott. Geol. Marco Santarelli